

ÚZEMÍ
OKRES : OPAVA
KRAJ : SEVEROMORAVSKÝ

Podélný profil
Obslužná cesta ŘEZ C-C'

MĚŘÍTKO 1:100 / 1:100

SKLONOVÉ POMĚRY

VÝMĚNA PLÁNĚ - tL. 0,30 - 0.50m

KÓTA SEJMUTÍ ZEMINY - tL. 0,30m

KÓTA NIVELETY

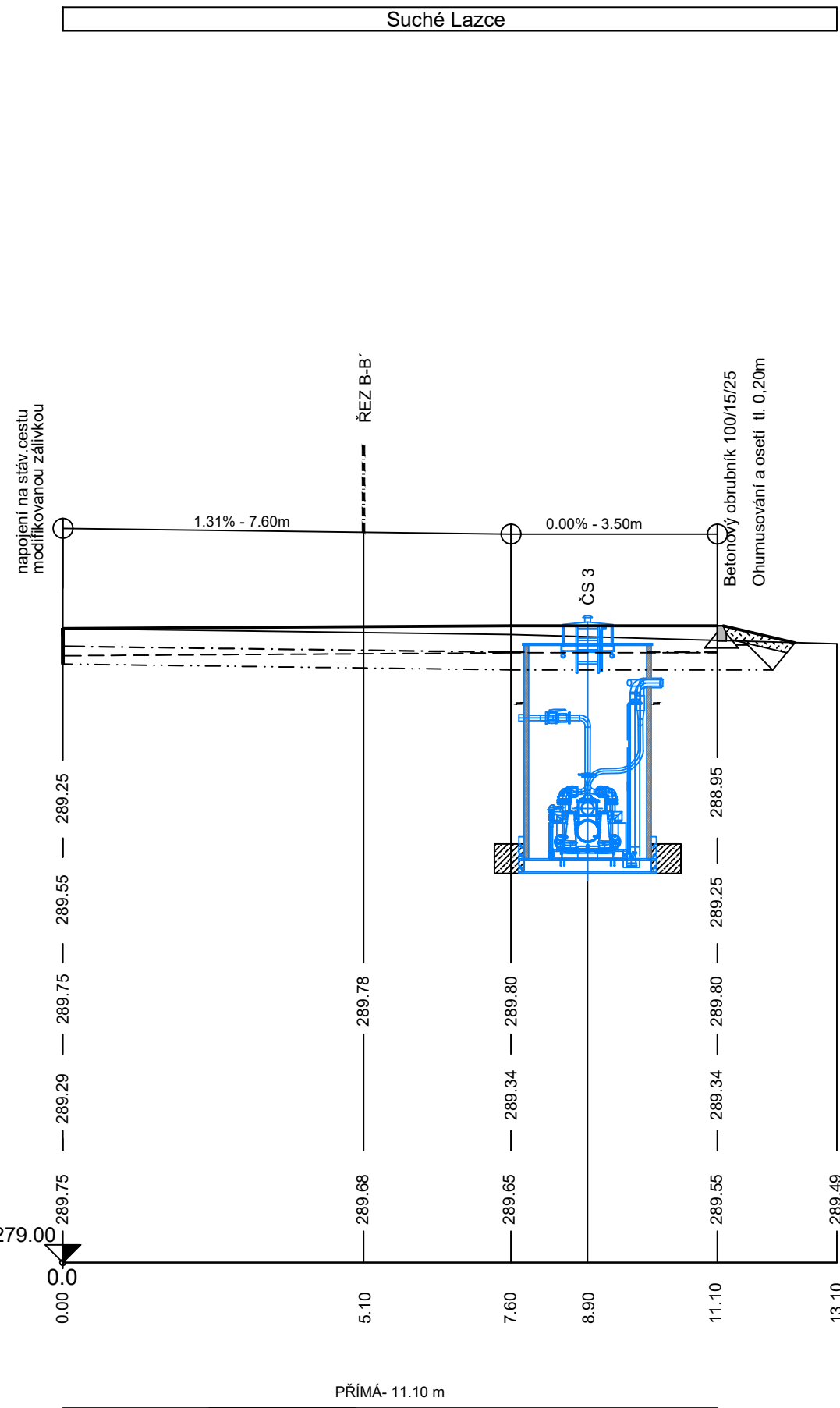
KÓTA PLÁNĚ VOZOVKY

KÓTA TERÉNU

SROVNÁVACÍ ROVINA

STANIČENÍ [Km],[m]

SMĚROVÉ POMĚRY



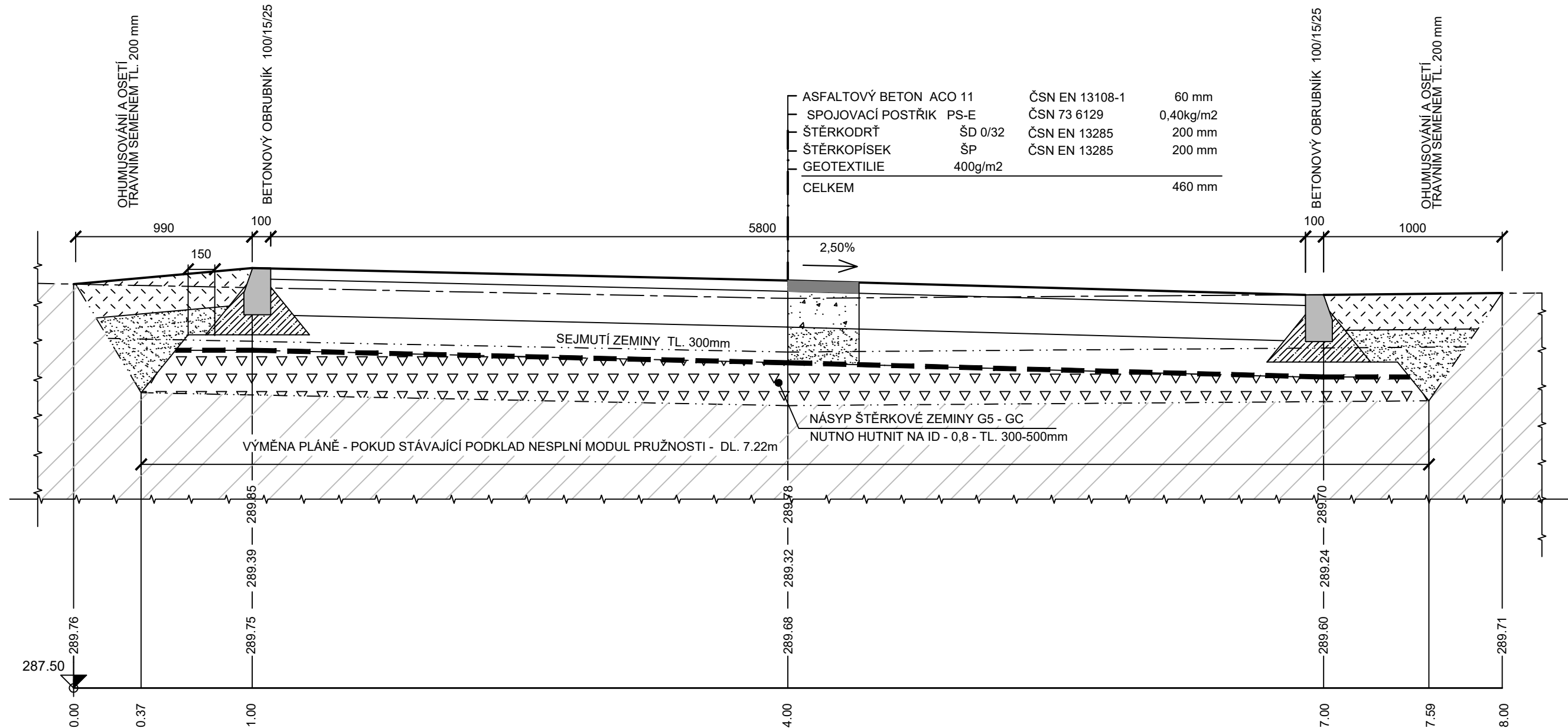
Příčný řez B-B'
M 1 : 25

KÓTA NIVELETY

KÓTA PLÁNĚ VOZOVKY

KÓTA TERÉNU

SROVNÁVACÍ ROVINA



Poznámka :

NA PLÁNI Edef,2 = 45 MPa
NA ŠD Edef,2 = 80 MPa
POSTRÍKY JSOU UVÁDĚNY V MNOŽSTVÍ ZBYTKOVÉHO POJIVA
VÝMĚNA PODLOŽÍ POD ZPEVNĚNOU CESTOU V tl. 0,30-0,50 m BUDE PROVEDEN POMOCÍ ŠTĚRKOVÉ ZEMINY G5 - GC
NUTNO HUTNIT NA ID - 0,8- POUZE ZA PŘEDPOKLADU ,ŽE STÁVAJÍCÍ PODLOŽÍ NEVYHOVÍ POŽADOVANÉMU MODULU PRUŽNOSTI.

ZMĚNA VÝKRESU:

Č. ZMĚNY	PŘEDMĚT ZMĚNY	ZMĚNU PROVEDL	PODPIS	DATUM ZMĚNY

D.1 DOKUMENTACE STAVEBNÍHO NEBO INŽENÝRSKÉHO OBJEKTU

		709 00 OSTRAVA - Výstavní 2224/8 TEL. (+420) 596 633 836 FAX: (+420) 596 633 689 (+420) 596 664 111 E-MAIL: koneko@koneko.cz	
Investor: Statutární město Opava		Hlavní inženýr projektu: Ing. Sergej Gorbunov	
Akce: Komárov a Suché Lazce - splašková kanalizace		Zodp. projektant: Ing. Roman Kaleta	
Objekt: D.1.5 SO 05 Čerpací stanice ČS 3 Suché Lazce		Vypracoval: Marcela Lapčíková	
Název přílohy: Terénní úpravy a zpevněné plochy		Kontroloval: Ing. Oldřich Kazda	
Zakázkové číslo:	3420/DPS-2020	Číslo přílohy:	D.1.5 - b.4
Archivní číslo:	3420_01	Měřítko:	1:100/100 , 1 : 25
Stupeň:		Datum:	
DPS		08/2020	
TENTO VÝKRES A JEHO PŘÍLOHY JSOU NAŠÍM DUŠEVNÍM VLASTNICTVÍM, NESMÍ BÝT BEZ NAŠEHO PŘEDCHOZÍHO PÍSEMNÉHO SOUHLASU KOPIROVÁNY, ROZMNOŽOVÁNY ANI ZPŘÍSTUPNĚNY JINÝM OSOBÁM NEBO FIRMÁM			